



OBEC TETÍN
Tetín 57
507 71 Miletín



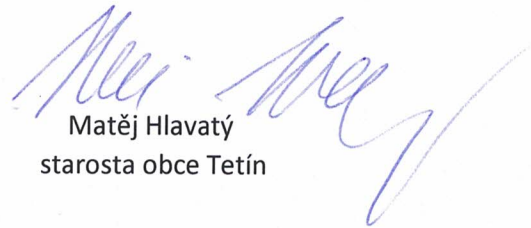
ZÁMĚR Č.3/2024

o koupi pozemku do vlastnictví obce Tetín p.p.č. 161/91 v k.ú. Tetín

V rámci vybudování stezky mezi Tetínem a Vidoním obec Tetín plánuje koupi části p.p.č. 161/19 v k.ú. Tetín. Nově vzniklá část p.p.č. 161/91 v k.ú. Tetín bude mít celkovou výměru 328 m². Tyto parcely jsou znázorněny na geometrickém plánu č. 343-103/2023, který je přílohou tohoto záměru.

Nový pozemek:	161/91
Celková výměra:	328 m ²
Cena za 1/m ² :	50,- Kč/m ²
Celková cena:	16 400,- Kč

V Tetíně dne 29. 01. 2024



Matěj Hlavatý
starosta obce Tetín

OBEC TETÍN
507 71 MILETÍN

VÝKAZ DOSAVADNÍHO A NOVÉHO STAVU ÚDAJŮ KATASTRU NEMOVITOSTÍ

Dosevadní stav				Nový stav													
Označení pozemku parc. číslem	Výměra parcely		Druh pozemku	Označení pozemku parc. číslem	Výměra parcely		Druh pozemku	Typ stavby	Způsob využití	Způsob využití	Způsob určení výměr	Porovnání se stavem evidence právních vztahů					
	ha	m ²			Způsob využití	ha						m ²	Způsob využití	Způsob využití	Díl přechází z pozemku označeného v		Číslo listu vlastnictví
		katastru nemovitostí	dřívější poz. evidenci			ha	m ²										
161/10	*1)	20	83	orná půda	161/10	17	78	orná půda			2	161/10		251	17	78	
					161/88	6	81	orná půda			2	161/10		251	3	04	a
												161/11		251	3	77	b
161/11		27	61	orná půda	161/11	23	84	orná půda			2	161/11		251	6	84	
161/17		55	81	orná půda	161/17	52	08	orná půda			0	161/17		64	52	08	
					161/89	3	73	orná půda			2	161/17		64	3	73	
161/18		41	06	orná půda	161/18	39	14	orná půda			0	161/18		64	39	14	
					161/90	1	92	orná půda			2	161/18		64	1	92	
161/19		54	77	orná půda	161/19	51	49	orná půda			0	161/19		77	51	49	
					161/91	3	28	orná půda			2	161/19		77	3	28	
161/21		74	97	orná půda	161/21	70	70	orná půda			0	161/21		82	70	70	
					161/92	4	27	orná půda			2	161/21		82	4	27	
161/23		59	37	orná půda	161/23	59	37	orná půda			0			107			
161/76		32	69	orná půda	161/76	24	25	orná půda			2	161/76		10001	24	25	
					161/93	1	97	orná půda			2	161/76		10001	1	97	
					161/94	4	27	orná půda			2	161/76		10001	4	27	
					161/95	2	20	orná půda			2	161/76		10001	2	20	
161/77	*2)	42	66	orná půda	161/77	40	47	orná půda			2	161/77		238	40	47	
					161/96	2	20	orná půda			2	161/77		238	2	20	
161/78		32	63	orná půda	161/78	31	62	orná půda			0	161/78		115	31	62	
					161/97	1	01	orná půda			2	161/78		115	1	01	
161/79		27	53	orná půda	161/79	27	53	orná půda			0			24			
317/15		1	73	ostatní plochy	317/15	1	73	ostatní plochy			0			266			
520/2		27	08	ostatní plochy	520/2	27	08	ostatní plochy			0			266			
		6	70	30		6	70	30									

*1) Rozdíl -1 m2 vznikl zaokrouhlením výměr (bod 14.6 přílohy katastrální vyhlášky) u dosevadní parcely č.161/10.

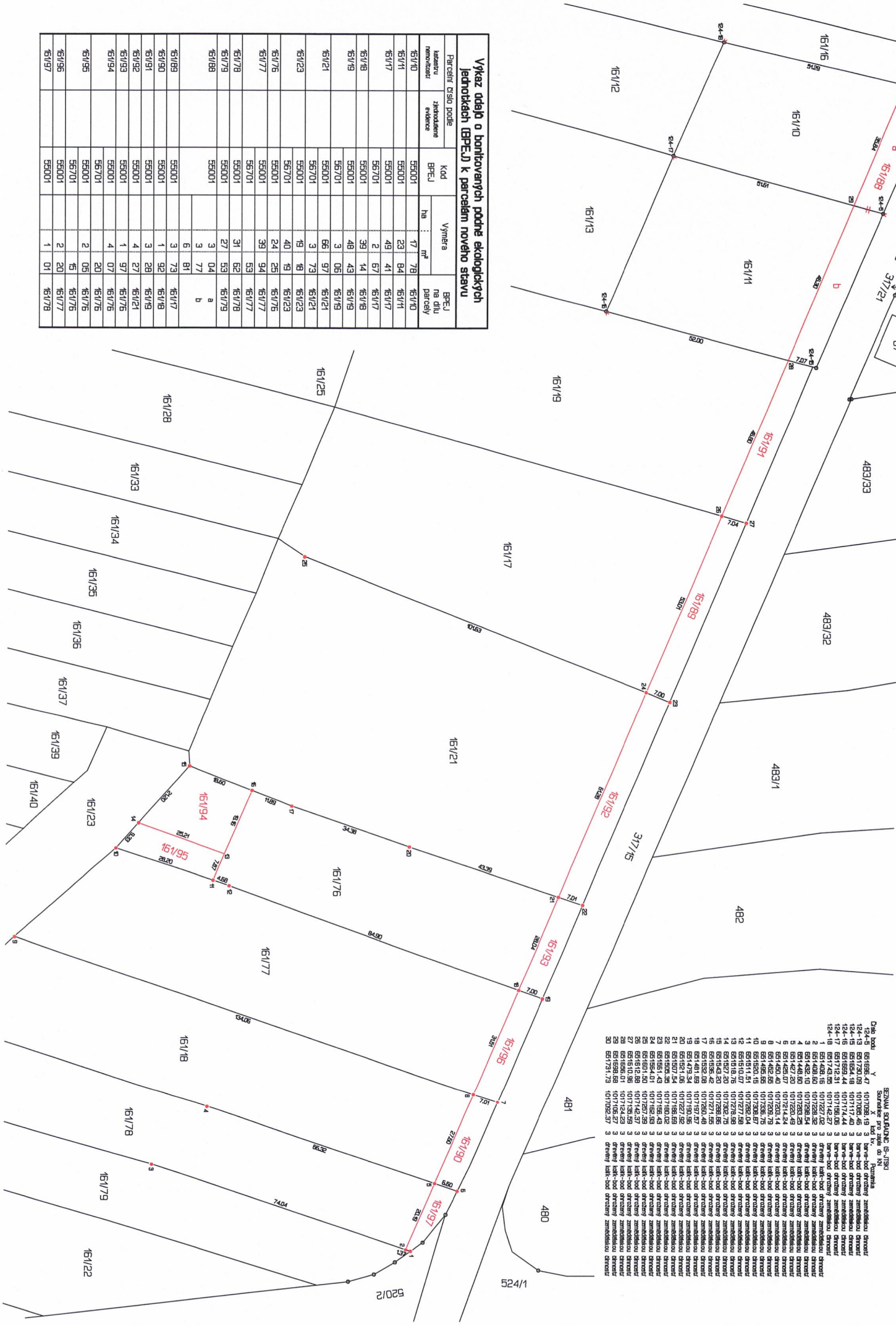
*2) Změna výměry +1 m2 podle § 37, odst. 1, písm. c, katastrální vyhlášky u parcely č.161/77.

GEOMETRICKÝ PLÁN pro rozdělení pozemku, průběh vlastnícky upřesněné hranice pozemků.	Geometrický plán ověřil úředně oprávněný zeměměřický inženýr: Jméno, příjmení: Ing. Miloš Měkota	Stejnopis ověřil úředně oprávněný zeměměřický inženýr: Jméno, příjmení:
	Číslo položky seznamu úředně oprávněných zeměměřických inženýrů: 130/95	Číslo položky seznamu úředně oprávněných zeměměřických inženýrů:
	Dne: 12.12.2023 Číslo: 112/3/2023	Dne: Číslo:
	Nálezitostmi a přesností odpovídá právní předpisům.	Tento stejnopis odpovídá geometrickému plánu v elektronické podobě uloženému v dokumentaci katastrálního úřadu.
Vyhotovitel: Ing. Josef Hátle Blahoslavova 1609 508 01 Hořice tel.722037799, geotel@seznam.cz	Katastrální úřad souhlasí s očišlováním parcel. Miloslava Purkrtová KÚ pro Královéhradecký kraj KP Jičín PGP-1398/2023-604 2023.12.20 09:07:34 +01'00'	Ověřen stejnopis geometrického plánu v listinné podobě.
Číslo plánu: 343-103/2023 Okres: Jičín Obec: Tetřín Kat. území: Tetřín Mapový list: DKM, Jičín 0-8/32 Dosevadním vlastníčkům pozemků byla poskytnuta možnost seznámit se v terénu s průběhem navrhovaných nových hranic, které byly označeny předepsaným způsobem: viz seznam souřadnic		

Zopremlení geometrického a podrobného určení pozemků podle § 50 odst. 1 písm. a) katastrálního zákona a naučenie v tomto geometrickém plánu lze v katastru nemovitostí proviesť len na základe súhlásneho príhlásenia, ktoré sa podáva súveránu príde 530 odseku 3 katastrálneho výňisku.

SEZNAM SÚDILSKÝCH LISŤOV
Súveránu príde zápis do KN

- Ohľadom katastrálnych listov sú zoznamované: **Ohľadom katastrálnych listov**
- 124-13 651730/05 1017080/45 3 bare-hod držiny zmliebkovú drvinu
 - 124-14 651730/05 1017080/45 3 bare-hod držiny zmliebkovú drvinu
 - 124-15 651730/05 1017080/45 3 bare-hod držiny zmliebkovú drvinu
 - 124-16 651730/05 1017080/45 3 bare-hod držiny zmliebkovú drvinu
 - 124-17 651730/05 1017080/45 3 bare-hod držiny zmliebkovú drvinu
 - 124-18 651730/05 1017080/45 3 bare-hod držiny zmliebkovú drvinu
 - 124-19 651730/05 1017080/45 3 bare-hod držiny zmliebkovú drvinu
 - 124-20 651730/05 1017080/45 3 bare-hod držiny zmliebkovú drvinu
 - 124-21 651730/05 1017080/45 3 bare-hod držiny zmliebkovú drvinu
 - 124-22 651730/05 1017080/45 3 bare-hod držiny zmliebkovú drvinu
 - 124-23 651730/05 1017080/45 3 bare-hod držiny zmliebkovú drvinu
 - 124-24 651730/05 1017080/45 3 bare-hod držiny zmliebkovú drvinu
 - 124-25 651730/05 1017080/45 3 bare-hod držiny zmliebkovú drvinu
 - 124-26 651730/05 1017080/45 3 bare-hod držiny zmliebkovú drvinu
 - 124-27 651730/05 1017080/45 3 bare-hod držiny zmliebkovú drvinu
 - 124-28 651730/05 1017080/45 3 bare-hod držiny zmliebkovú drvinu
 - 124-29 651730/05 1017080/45 3 bare-hod držiny zmliebkovú drvinu
 - 124-30 651730/05 1017080/45 3 bare-hod držiny zmliebkovú drvinu



Výkaz údajov o bonitovaných pozemkových ekológických jednotkách (BPEJ) k parcelám nového stavu

Parcelní číslo podle katastru nemovitostí	Zemoprávně evidenční	Kód BPEJ	Vyměra		BPEJ na dílu parcely
			ha	m ²	
15/110	55001	55001	17	78	15/110
15/111	55001	55001	23	84	15/111
15/112	55001	55001	49	41	15/112
15/113	55001	55001	2	67	15/113
15/114	55001	55001	39	14	15/114
15/115	55001	55001	48	43	15/115
15/116	55001	55001	3	06	15/116
15/117	55001	55001	66	97	15/117
15/118	55001	55001	3	73	15/118
15/119	55001	55001	49	18	15/119
15/120	55001	55001	40	19	15/120
15/121	55001	55001	24	25	15/121
15/122	55001	55001	39	94	15/122
15/123	56701	55001	53	53	15/123
15/124	55001	55001	31	62	15/124
15/125	55001	55001	27	53	15/125
15/126	55001	55001	3	04	a
15/127	55001	55001	3	77	b
15/128	55001	55001	6	81	
15/129	55001	55001	3	73	15/129
15/130	55001	55001	1	92	15/130
15/131	55001	55001	3	28	15/131
15/132	55001	55001	4	27	15/132
15/133	55001	55001	1	97	15/133
15/134	55001	55001	4	07	15/134
15/135	55001	55001	20	16	15/135
15/136	55001	55001	2	05	15/136
15/137	55001	55001	5	16	15/137
15/138	55001	55001	20	16	15/138
15/139	55001	55001	2	01	15/139
15/140	55001	55001	1	01	15/140